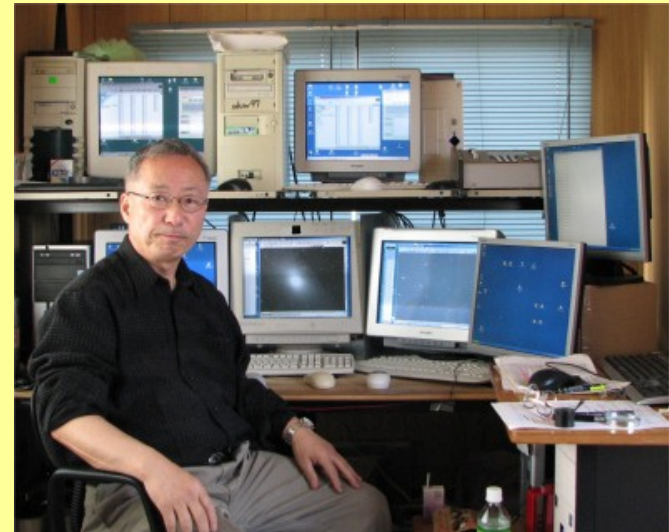


# Ein neuer Stern ...

von Volker Wickert, Volkssternwarte Hattingen

Als über den Newsletter von „astronomie.info“ die Nachricht kam, es sein ein neuer Stern am Himmel, wurde ich neugierig. Entdeckt wurde die Nova Delphini am 14.8.2013 von dem japanischen Amateurastronom Koichi Itagaki (siehe Foto) mit einem 18cm Spiegelteleskop.



Die Koordinaten für den neuen Stern wurden angegeben mit:

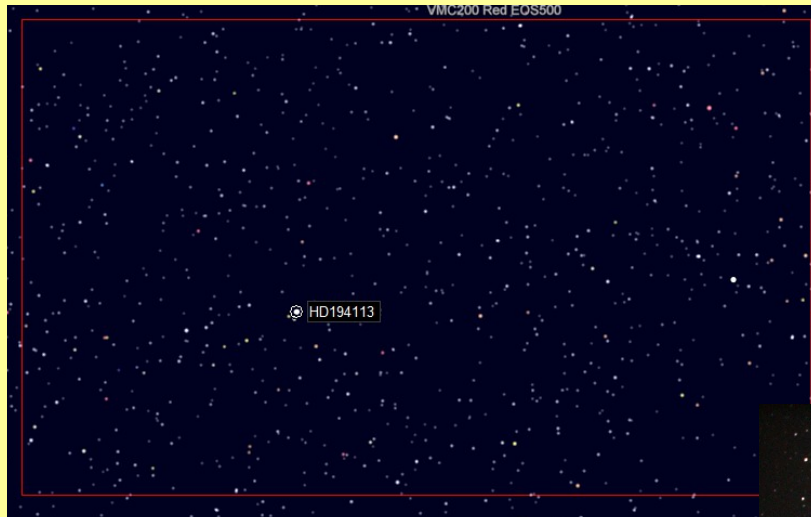
RA = 20h 23,5m und Dekl = +20Grad 46Min

Also waren alle Daten vorhanden, um von unserer Sternwarte den neuen Stern zu begrüßen.

Als Teleskop wurde ein Vixen VMC200 1 (mit Reducer 0,62-fach) , mit einer Brennweite von 1200mm benutzt. Als Aufnahmekamera diente eine modifizierte Canon EOS500d.

Nachdem alle nötigen Rechner gestartet und ein Stern initialisiert wurde, übernahm ich die Koordinaten von „Nova Delphini“. Nun folgte die Suche nach einem geeigneten Guidingstern. Geguidet wurde mit der Software PHD und einer Webcam SPC900NC von Philips.

Mit Cartes du Ciel wurde ein Ausschnitt des Gesichtsfeldes der Kombination Optik/Kamera eingestellt. Der Stern HD 194113 mit seinen 2 markanten Begleitern galt als Identifikation.



Nachdem ich mehrfach die Anordnung der Sterne im Feld verglichen habe, war es für mich eindeutig, den neuen Stern auf einem Foto gebannt zu haben. Der helle Stern in der Mitte ist Nova Delphini.

Die Aufnahmezeiten sind: 1x60" bei 800ASA, keine Flats, keine Darks.





Nova Delphini am 16.8.2013 um 22:05 Uhr VMC200 Reducer Canon EOS500

V.Wickert Volkssternwarte Hattingen

Durch den stationären Aufbau unserer Gemini 40, der genaue Positionierung mit Hilfe der Pulsar2-Steuerung und dem Astronomieprogramm Cartes du Ciel sind solche Aufnahmen problemlos möglich.

Astronomie – mein Hobby